



Proyectos en Construcción e Ingresados a SEIA a Abril 2016

Unidad de Gestión de Proyectos

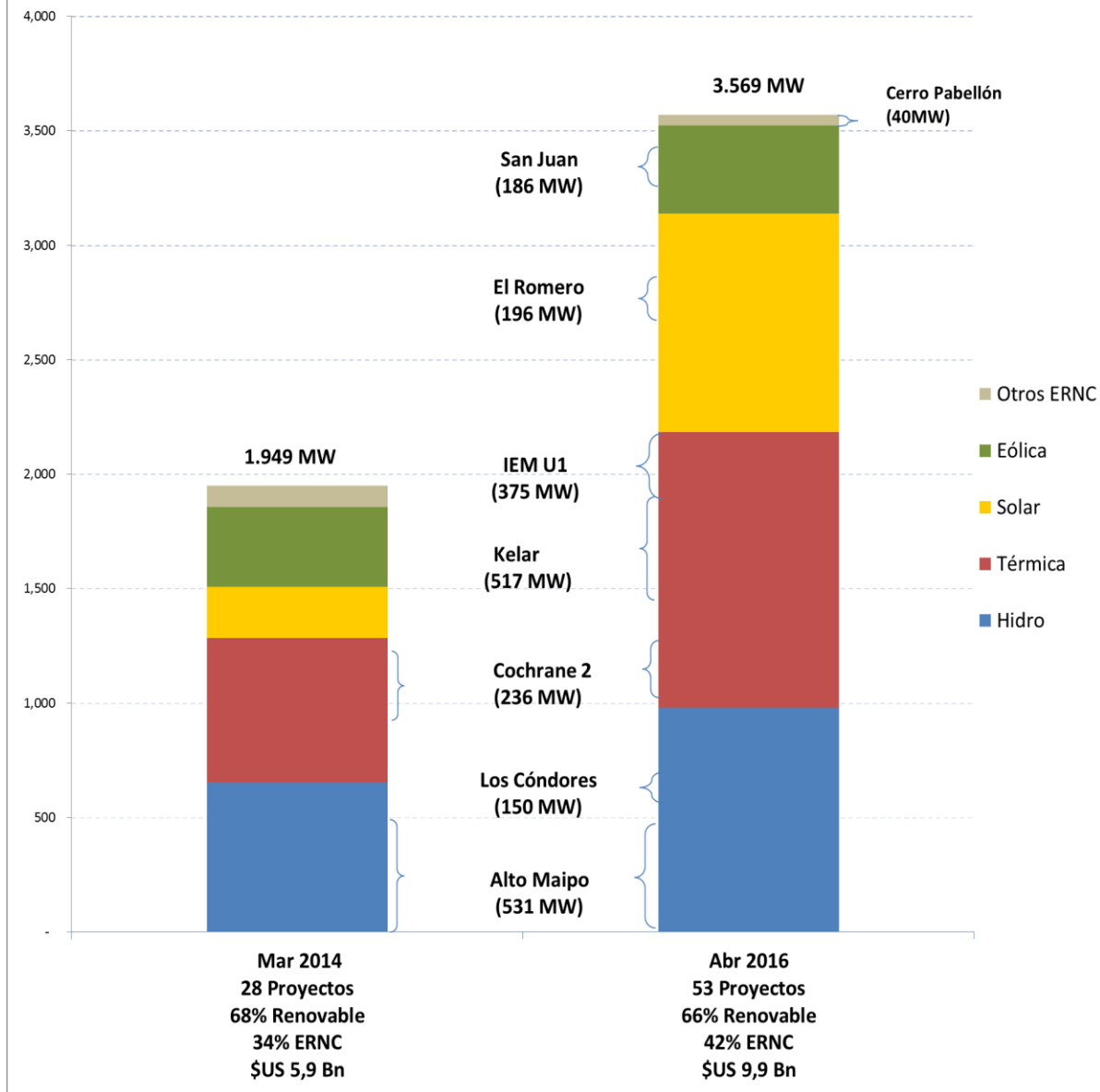
Santiago, 1 de Mayo 2016



Principales conclusiones

- Al 30 de abril, existen **en construcción 53 proyectos**, equivalentes a **3.569 MW (US\$ 9,9 billones)**; mientras que en **marzo de 2014**, habían **28 centrales** en construcción, equivalentes a **1.949 MW (US\$ 5,9 billones)**. 2 nuevos proyectos que totalizan 22 MW y US\$ 61 millones, iniciaron construcción durante el mes de abril 2016.
- A la fecha, **29 centrales minihidros se han puesto en operación** desde marzo de 2014 y **23 centrales se encuentran en construcción**.
- Al 30 de abril de 2016 existen **35 proyectos de transmisión en construcción**, equivalentes a 2.687 km, que representan una inversión total aproximada de US\$ 2.469 millones.
- A abril de 2016 han ingresado **al SEIA el doble de proyectos de generación** de energía que en igual período del año anterior (52 versus 27). Esto equivale a 4.390 MW en 2016 contra 2.538 MW en 2015.
- A abril de 2016 **se han aprobado 17 proyectos de generación** de energía, equivalentes a 1.697 MW.
- De acuerdo a información publicada por la CBC en febrero, respecto a las cifras del último trimestre del año 2015, se observa que Energía está en su récord histórico de inversión, sino que también alcanza magnitudes de inversión cercanas a los mejores años del boom minero. Del total de **la inversión materializada en el año 2015** en los sectores públicos y privados, **Energía lidera con un 32%**.
- En el panorama general entregado por la CBC, se puede observar que **todos los sectores** (Energía, Inmobiliario, Obras Públicas, Industrial y Otros Sectores), salvo Minería (afectada por el precio internacional de los commodities), **están al alza** el último trimestre de 2015, lo que muestra un **mayor dinamismo de nuestra Economía**.

Centrales en Construcción* (SIC + SING) - Abril 2016

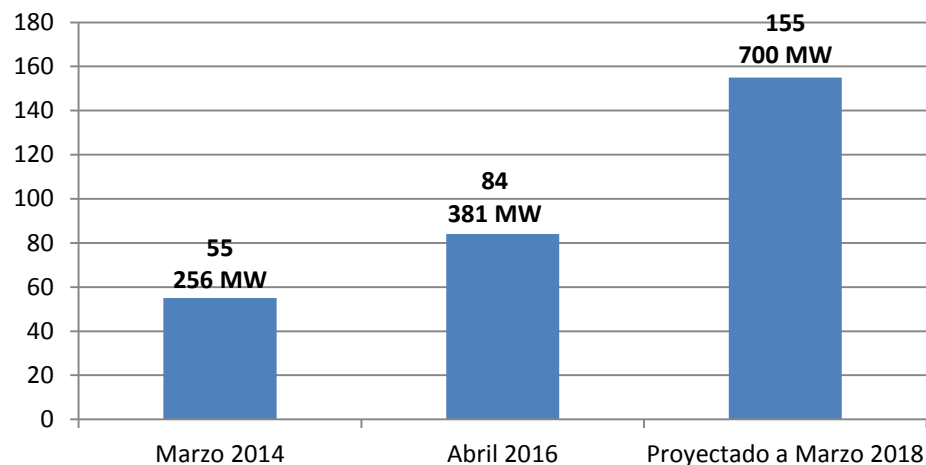


* Proyectos con obras físicas en construcción.

	Mar 2014	Abr 2016
Hidro	653	980
Térmica	632	1,205
Solar	223	954
Eólica	350	383
Otros ERNC	91	46
Total	1,949	3,569
% Renovable	68%	66%
% ERNC	34%	42%
N° Proyectos	28	53
	Minihidro (MW)	102
	#Proj. Minihidro	23

NOTA: Listado completo de proyectos de generación en construcción con sus regiones y monto de inversión en anexo.

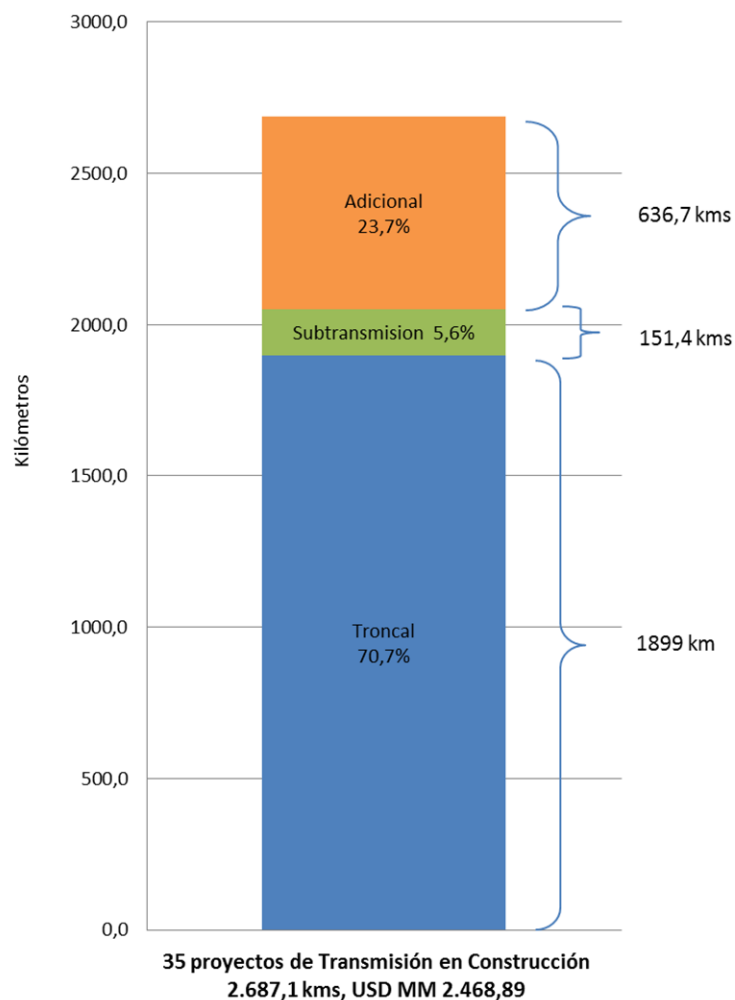
Minihidros en operación en Chile



DATOS DESDE MARZO 2014 - ABRIL 2016		
Estado actual de proyectos	Número	%
Operación	29	20,86
Construcción	23	16,55
Con aprobación Ambiental 2014-2016	21	15,11
Con aprobación Ambiental -Antes 2014	37	26,62
Tramitación ambiental	11	7,91
Prefactibilidad	18	12,95
Total general	139	100%

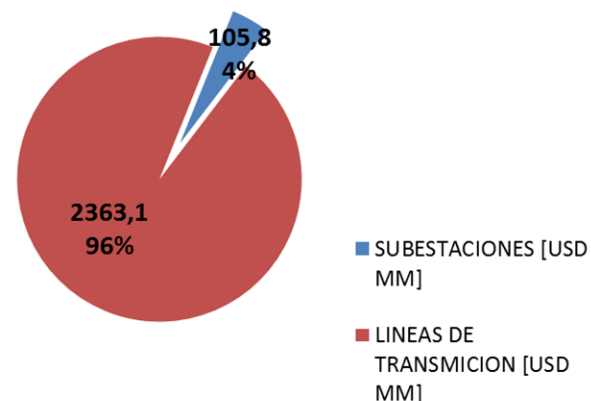
A la fecha, 29 centrales minihidros se han puesto en operación desde marzo de 2014 y 23 centrales se encuentran en construcción.

Líneas de Transmisión en Construcción (SIC+SING) Abril 2016



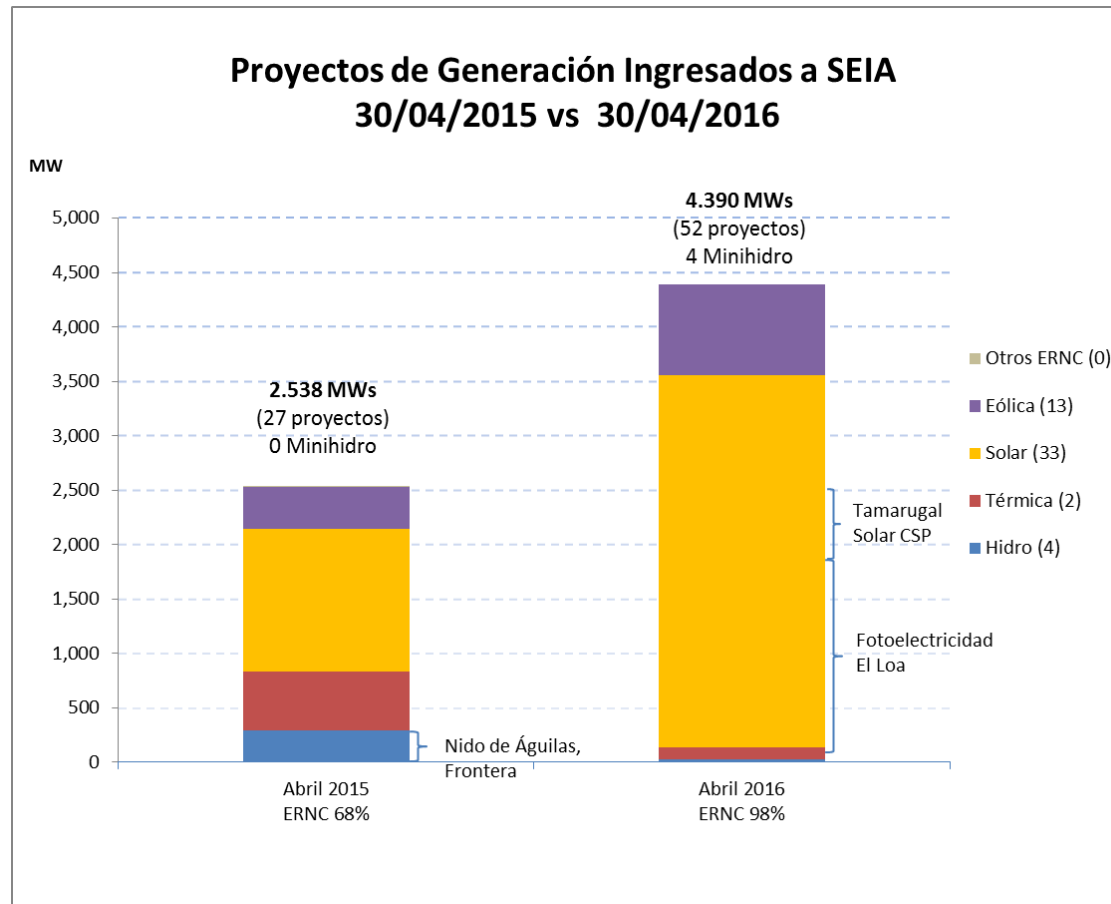
INVERSION EN PROYECTOS DE TRANSMISION EN CONSTRUCCION

TOTAL: USD 2468,9 MM



Al 30 de abril de 2016 existen **35 proyectos de transmisión en construcción, equivalentes a 2.687 km**, que representan una inversión total aproximada de **US\$ 2.469 millones**.

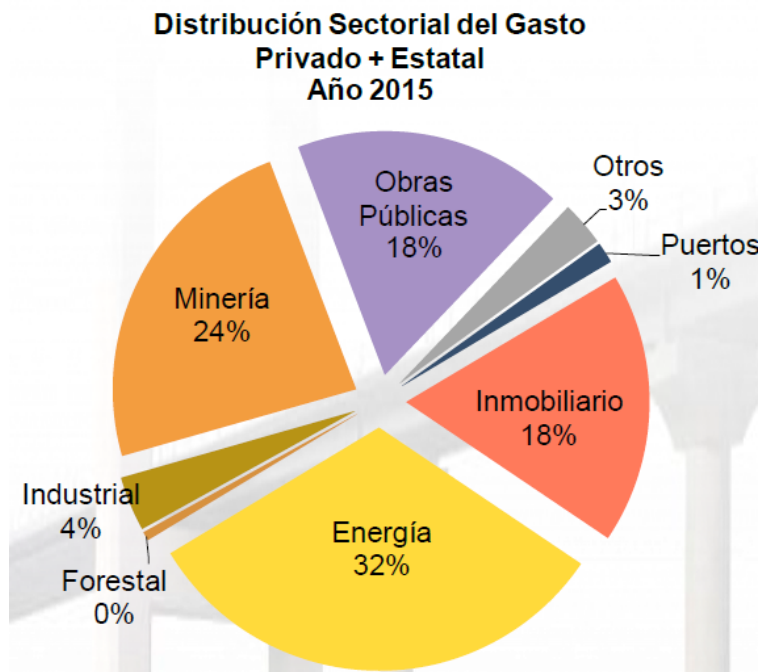
NOTA: Listado completo de proyectos de transmisión en construcción con sus regiones y monto de inversión en Anexo.



- A abril de 2016 ha ingresado el doble de proyectos de generación de energía que en abril de 2015 (52 versus 27). Esto equivale a 4.390 MW en 2016 contra 2.538 MW en 2015.
- Hasta abril de 2016 se han aprobado 17 proyectos de generación de energía, equivalentes a 1.697 MW.

CBC: Sector energía lidera la inversión prevista de 2015 con US\$6.535 millones

Estos proyectos representan el 32% del total de inversiones para el año, superando a otros sectores como minería. El peak de empleo en estas obras se daría el primer trimestre de 2016.



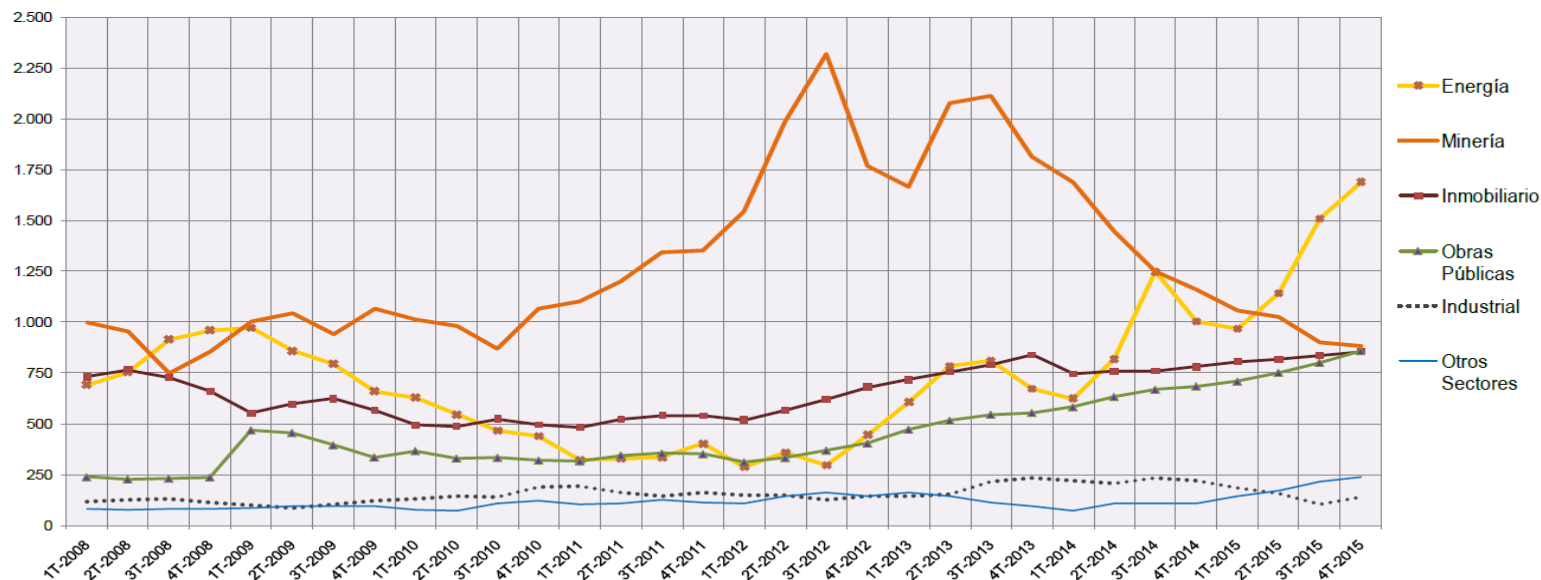
Inversión Materializada Año 2015

Según sector económico (% según monto de inversión total).
Proyectos con cronograma definido en base de Corporación de Bienes de Capital ("CBC").

*"Al cierre del cuarto trimestre, la **Intensidad de la Inversión** [...] aumentó un 11,4% nominal (17,8% corregido por tipo de cambio), en un año. Nuevamente, el alza se explica, en mayor medida, **por el dinamismo del sector energía**, donde se verifica la ejecución de una amplia cartera de proyectos. **Incidieron también**, aunque en menor nivel, **los avances en obras públicas, industrial, inmobiliario y otros Sectores** [...]"* (CBC, Reporte del 4T 2015)

32% de la inversión materializada total, en el sector público y privado, corresponde al sector Energía.

Intensidad de Inversión al 4T 2015 (CBC)



* Otros Sectores agrupa los proyectos de los sectores Puertos, Forestal y Otros.

(**): Modelo SPI: Modelo Sistema de Pronóstico de Impacto de la Inversión, desarrollado por CBC, estima el gasto por activo de cada proyecto y las correspondientes curvas quinquenales, en base a la inversión total, tipología y cronograma, para todos los proyectos considerados en los Catastros, al cierre de cada trimestre.

- El gráfico de Intensidad de Inversión al 4to trimestre 2015 permite observar no sólo que Energía está en su récord histórico de inversión, sino que también alcanza magnitudes de inversión cercanas a los mejores años del boom minero.
- En una perspectiva general, se puede observar que todos los sectores exceptuando Minería (afectada por la caída de los precios de los commodity), se mantuvieron en crecimiento en el último trimestre del 2015, lo que representa un gran dinamismo en nuestra economía.



ANEXOS

Centrales Generación en Construcción al

30 de abril de 2016

Ingresados a la dispensa este mes.
(Total 2 nuevos proyectos)

PROYECTOS QUE ENTRARON EN OPERACIÓN/PRUEBAS - ABR 2016			
Nombre Central	Región	Capacidad Neta MW	Inversión (\$US MM)
Minicentral El Gapón	VII	1.4	5
Buenos Aires	VIII	24	54
Renaico	IX	88	199
Eólico La Esperanza	VIII	12.5	25
Proyecto Solar Conejo (Etapa I)	II	104	289
La Silla	IV	1.7	3
Parque Solar Bellavista	IV	3	6
Pampa Camarones Etapa 1	XV	6	12
Finis Terrae - Etapa 2	II	65	142
Finis Terrae - Etapa 3	II	20	44
Cochrane U1	II	236	650
Central UJINA	I	44.6	117
		606	1547

PROYECTOS EN CONSTRUCCION UGP - ABR 2016									
#	Nombre Central	Titular	Categoría Grafico	Capacidad Neta MW	Fecha Estimada Operación	Región	Comuna	Sistema	Inversión (\$US MM)
1	MCH LA MONTAÑA 1	VHC / Imelsa	Hidro	3	May/2016	VII	Curico	SIC	9
2	Minicentral Chanleufu	Tranleufu/Transoceanic	Hidro	6	May/2016	X	Puyehue	SIC	18
3	Minicentral Tarapacá	Errázuriz & Asociados	Hidro	0.2	May/2016	RM	Isla de Maipo	SIC	1
4	Central Hidroeléctrica El Agrio	ANPAC	Hidro	2.6	May/2016	IX	Curacautín	SIC	8
5	Eólico Las Peñas	Cristalerías Chile	Eólica	9	May/2016	VIII	Arauco	SIC	20
6	Quilapilún	Sunedison	Solar	110	Jun/2016	RM	Colina	SIC	256
7	Divisadero	Orion Power	Solar	3	Jun/2016	IV	Punitaqui	SIC	5
8	Chuchiñí	SPV P4 - Sonnedix	Solar	2.88	Jun/2016	IV	Salamanca	SIC	6
9	Minicentral Rio Colorado	Enerbosch	Hidro	2	Jul/2016	X	Puerto Montt	SIC	7
10	MC Picoltue Bajo	Energía Cordillera (Beagle Energy)	Hidro	1.1	Jul/2016	VIII	Mulchen	SIC	3
11	Ampliación III Parque Eólico Lebu - Cristoro	Cristoro	Eólica	11.3	Jul/2016	VIII	Lebu	SIC	13
12	Optimización Energética Relleno Sanitario	Cemarc S.A.	Otros ERNC	2.9	Jul/2016	VIII	Concepción	SIC	5
13	Parque Solar Los Loros	Solaire Direct (Engie)	Solar	53	Jul/2016	III	Tierra Amarilla	SIC	120
14	Carrera Pinto Solar - Etapa 2	Enel Green Power	Solar	77	Aug/2016	III	Copiapó	SIC	175
15	GenPac	Generadora del Pacifico S.A.	Solar	14	Aug/2016	III	Copiapó	SIC	39
16	CH Riñinahue	Hidroenergía Chile Ltda	Hidro	1	Sep/2016	XIV	Rio Bueno	SIC	5
17	El Romero Solar	Acciona	Solar	196	Sep/2016	III	Vallenar	SIC	450
18	Punta Baja	Verano Capital	Solar	2.5	Sep/2016	IV	La Higuera	SIC	5
19	MC Tranquil	RP Global	Hidro	3	Oct/2016	XIV	Panguipulli	SIC	11
20	Pelicano	Total/Sunpower	Solar	100	Oct/2016	IV-III	La Higuera - Vallenar	SIC	212
21	Planta Solar fotovoltaica Doña Carmen	IMELSA	Solar	40	Oct/2016	V	La Ligua	SIC	67
22	Minicentral Pichipedregoso	Nikolaus Reisky Von Dubnitz	Hidro	0.9	Dec/2016	IX	Villarrica	SIC	5
23	Minicentral Pedregoso	Nikolaus Reisky Von Dubnitz	Hidro	2.1	Dec/2016	IX	Villarrica	SIC	6
24	Convento Viejo	Besalco-Brotec-Belfi	Hidro	16	Dec/2016	VI	Chimbarongo	SIC	25
25	CH Dos Valles	ANPAC	Hidro	3	Dec/2016	VI	San Fernando	SIC	11
26	Pequeña CH de Pasada Blanco	Aaktei Energía SPA	Hidro	2.5	Dec/2016	VIII	Alto Bío Bío	SIC	9
27	Minicentral El Rescate	Guido Rietta	Hidro	2.9	Dec/2016	VIII	Alto Bío Bío	SIC	7
28	MiniCH Cumpeo	Icafal	Hidro	5.5	Dec/2016	VII	Molina	SIC	15
29	CH Montaña 2	VHC	Hidro	1.1	Dec/2016	VII	Curicó	SIC	4
30	PCH de Pasada Piutel	Nanogener SpA	Hidro	0.56	Dec/2016	XIV	Panguipulli	SIC	2
31	San Juan de Chañaral de Aceituno	Latin American Power	Eólica	186	Dec/2016	III	Freirina	SIC	400
32	CH Río Colorado	GPE - Hidroeléctrica Río Colorado S.A.	Hidro	15	Jan/2017	VII	San Clemente	SIC	60
33	Ampliación Parque Eólico San Pedro	Transantartic	Eólica	65	Jan/2017	X	Dalcabue	SIC	130
34	Central Hidroeléctrica La Mina	Colbun	Hidro	34	Feb/2017	VII	San Clemente	SIC	130
35	Central Hidroeléctrica Santa Isabel	Asoc. Canalistas del Laja	Hidro	1.4	Mar/2017	VIII	Los Angeles	SIC	5
36	Central Hidroeléctrica Melo	Asoc. Canalistas del Laja	Hidro	2.8	Mar/2017	VIII	Quilleco	SIC	9
37	Central Hidroeléctrica Caliboro	Asoc. Canalistas del Laja	Hidro	1.3	Mar/2017	VIII	Quilleco	SIC	5
38	Ancoa	GPE	Hidro	27	Apr/2017	VII	Linares-Colbún	SIC	50
39	Reemplazo Caldera N°2	Eléctrica Nueva Energía S.A.	Otros ERNC	3	May/2017	VIII	Coronel	SIC	11
40	Central Hidroeléctrica Panguí	RP Global	Hidro	9	Jun/2017	IX	Curarrehue	SIC	21
41	Cogeneradora Aconcagua	Enap	Térmica	77	Dec/2017	V	Concón	SIC	200
42	CH Cumbres	Cumbres S.A	Hidro	19	Feb/2018	XIV	Rio Bueno	SIC	50
43	Alto Maipo - Central Las Lajas	AES Gener	Hidro	267	Feb/2018	RM	San José de Maipo	SIC	1,031
43	Alto Maipo - Central Alfalfal II	AES Gener	Hidro	264	May/2018	RM	San José de Maipo	SIC	1,019
44	Central Hidroeléctrica Los Cóndores	Endesa	Hidro	150	Dec/2018	VII	San Clemente	SIC	660
45	Hidroñuble	Eléctrica Puntilla	Hidro	136	Oct/2019	VIII	San Fabián de Alico	SIC	350
46	Cochrane U2	AES Gener	Térmica	236	Oct/2016	II	Mejillones	SING	650
47	Bolero (ex-Laberinto) - Etapa I	EDF	Solar	42	Aug/2016	II	Sierra Gorda	SING	160
47	Bolero (ex-Laberinto) - Etapa II	EDF	Solar	42	Oct/2016	II	Sierra Gorda	SING	101
47	Bolero (ex-Laberinto) - Etapa III	EDF	Solar	21	Dec/2016	II	Sierra Gorda	SING	50
47	Bolero (ex-Laberinto) - Etapa IV	EDF	Solar	41	Feb/2017	II	Sierra Gorda	SING	99
48	Atacama I	Abengoa	Solar	100	Oct/2016	II	Maria Elena	SING	200
49	Kelar	BHP Billiton	Térmica	517	Oct/2016	II	Mejillones	SING	400
50	Parque Eólico Sierra Gorda Este	Enel Green Power	Eólica	112	Oct/2016	II	Sierra Gorda	SING	215
51	Concentración Solar Cerro Dominador	Abengoa	Solar	110	Feb/2017	II	Maria Elena	SING	1,100
52	Cerro Pabellón - Unidad I	Enel Green Power/Enap	Otros ERNC	20	Mar/2017	II	Ollague	SING	120
52	Cerro Pabellón - Unidad II	Enel Green Power/Enap	Otros ERNC	20	Mar/2018	II	Ollague	SING	120
53	Infraestructura Energética Mejillones U1	E-CL	Térmica	375	Jun/2018	II	Mejillones	SING	1,000
				3,569					
									9,861

Nota:

Respecto a proyectos de pequeñas centrales de generación < 20 MW (Mini Hidro) en construcción al 30 de abril de 2016:

Centrales

23

MW

102

Proyectos de Transmisión en Construcción al 30 de abril de 2016

N°	SEGMENTO	LAT / SE	SI	V [kV]	EMPRESA	LONGITUD [km]	INVERSIÓN	REGIÓN	FECHA EN SERVICIO
1	Troncal	Línea Cardones-Polpaico	SIC	500	INTERCHILE	753,00	1000,00	III, IV, V, RM	jan-18
2	Troncal	Línea Mejillones-Cardones	SIC-SING	500	TEN	600,00	700,00	II y III	jun-17
3	Troncal	Línea Charrúa - Ancoa	SIC	500	ELECNOR	196,00	140,00	VII y VIII	feb-18
4	Troncal	Línea Ancoa - A. Jahuel 2do cto	SIC	500	ELECNOR	255,00	92,00	RM, VI, VII	abr-16
5	Adicional	Línea San Fabián - Ancoa	SIC	220	SAESA	121,00	75,00	VII y VIII	mar-17
6	Adicional	Línea Kapatur - O'Higgins	SIC	220	SAESA	71,00	67,00	II	abr-16
7	Adicional	Línea de Transmisión San Juan	SIC	220	Latin American Power	82,00	42,00	III y IV	dic-16
8	Troncal	Línea Ciruelos - Pichirpulli	SIC	220	ELETRANS	71,00	35,00	XIV	may-18
9	Adicional	Proyecto Neptuno	SIC	220	TRANSELEC	1,00	21,00	RM	jun-16
10	Adicional	Línea O'Higgins - Coloso	SING	220	MEL	30,00	15,00	II	may-16
11	Sub- Transmisión	Línea Santa Isabel - Maule	SIC	220	TRANSNET	22,00	12,70	VII	dic-16
12	Adicional	Línea Paposo - Armazones	SIC	66	SAESA	49,00	12,50	II	jun-17
13	Adicional	S/E Alfalfal-Central Alfalfal II	SIC	110	AES GENER	9,50	8,00	RM	jun-16
14	Adicional	S/E Maitenes-S/E Alfalfa	SIC	110	AES GENER	7,60	5,00	RM	jun-16
15	Sub- Transmisión	Línea Santa Marta - Padre Hurtado	SIC	110	TRANSNET	5,10	5,00	RM	ago-17
16	Sub- Transmisión	Fatima - Isla Maipo	SIC	66	TRANSNET	25,00	4,00	RM	may-17
17	Sub-Transmisión	LT Pta. Cortes - Tuniche	SIC	220	TRANSELEC	10,00	3,50	VI	nov-16
18	Troncal	Aumento de Capacidad de Línea Maitencillo - Cardones 1x220 kV	SIC	220	TRANSELEC	24,00	3,90	III	nov-16
19	Sub- Transmisión	S/E Maule	SIC	154	TRANSNET	N/A	26,00	VII	may-16
20	Troncal	Ampliación S/E Ciruelos	SIC	220	TRANSELEC	N/A	21,50	XIV	ene-17
21	Troncal	Seccionamiento completo Subestación Rahue	SIC	220	TRANSELEC	N/A	14,00	X	feb-17
22	Adicional	Bypass Línea 220 kV Quebrada Blanca	SING	220	Compañía Minera Teck Quebrada Blanca S.A.	11,00	12,00	I	jun-16
23	Sub- Transmisión	Modificación de la línea 69 kV Escondida - 940	SING	69	Minera Escondida	25,3	2,5	II	may-16
24	Adicional	Línea Encuentro-Cochrane	SING	220	Empresa Electrica Cochrane	152,00	24,50	II	may-16
25	Troncal	Ampliación S/E Carrera Pinto	SIC	220	TRANSELEC	N/A	6,45	III	oct-17
26	Adicional	Subestación Eléctrica Atacama 1	SING	220	Abengoa Solar	N/A	17,00	II	dic-16
27	Adicional	Línea Renaico-Bureo	SIC	220	Endesa Eco	27,10	33,60	VIII, IX	dic-16
28	Troncal	Subestacion Miraje	SING	220	TRANSELEC	N/A	11,77	II	jun-16
29	Sub-Transmisión	Nueva Línea Marga Marga	SIC	110	Chilquinta	8,00	9	V	may-16
30	Sub-Transmisión	Refuerzo Sistema Provincia Arauco	SIC	66	TRANSNET	56,00	13,89	VIII	feb-17
31	Sub-Transmisión	S/E Los Peumos	SIC	220/66	TRANSNET	N/A	5,44	IX	dic-16
32	Sub-Transmisión	S/E Seccionadora Tap Lota 66 kV	SIC	66	TRANSNET	N/A	1,36	VIII	sep-16
33	Sub-Transmisión	S/E Lota - Aumento de Potencia	SIC	66	SAESA	N/A	2,281	VIII	jul-16
34	Adicional	Línea de Transmisión Eléctrica Cerro Pabellón	SING	220	Geotérmica del Norte	73,00	20,00	II	mar-17
35	Adicional	Modificación Línea de Transmisión Eléctrica Cerro Pabellón	SING	220	Geotérmica del Norte	2,50	6,00	II	mar-17
						2687,1	2468,89		

Listado Proyectos de Generación Ingresados al SEIA el 2016 YTD

	Nombre	Región	Comunas	Titular	Potencia (MWs)	Inversión (MMUS)
Enero	Parque Eólico Piliñ	XIV	Valdivia	Acciona	51	110
	Parque Eólico Calbuco	X	Calbuco	Energías Calbuco S.A	43	77
	Parque Eólico Punta de Talca	IV	Ovalle	Parque Eólico Punta de Talca SpA	93	120
	Planta Fotovoltaica Loa Solar	II	María Elena	Acebeda Energía SpA	71	145
	AR VALLE ALTILLO SOLAR	IV	Ovalle	AR Energía Chile SpA	30	59
	Planta Solar CEME1	II	María Elena	CEME1 SpA	70	608
	Planta Fotovoltaica Eclipse	RM	San Pedro	Eclipse Solar SPA	9	20
	Parque Fotovoltaico La Huella	IV	La Higuera	Austriansolar Chile Seis SpA	87	200
	PLANTA SOLAR LA TONADA	V	Zapallar	La Tonada SpA	7	12
	PARQUE SOLAR FOTOVOLTAICO EL QUEULE	VI	Las Cabras	E-Management	7	11
	Parque Solar Mostazal	VI	Mostazal	Cidón Solar	9	18
	Parque Eólico Vergara	IX	Renaico	Sociedad Vientos de Renaico SpA	36	65
	Parque Eólico Cancura	IX	Angol	Sociedad Vientos de Renaico SpA	40	71
				Total	553	1,515
Febrero	Parque Eólico Calbuco	X	Calbuco	Coener	43	77
	Planta Fotovoltaica Alhué	RM	Alhué	Grenergy	20	32
	Planta Fotovoltaica Santa Rosa	RM	San Pedro	Grenergy	9	18
	FOTOELECTRICIDAD EL LOA	II	Calama	Andes Green Energy	1,000	6,500
	Parque Fotovoltaico Las Campanas	III	Vallenar	Ingea	70	120
	PLANTA FOTOVOLTAICA MALGARIDA II	III	Diego de Almagro	Acciona	163	283
	Proyecto Diego de Almagro Sur 1	III	Diego de Almagro	Alen Walung S.A.	64	83
	Proyecto Diego de Almagro Sur 2	III	Diego de Almagro	Alen Walung S.A.	66	86
	Parque Solar Pirita	IV	La Higuera	LAP	98	162
	Parque Eólico Puelche	IX	Renaico	Pacific Energy	86	172
	Proyecto Parque Fotovoltaico El Litre	RM	Til-til	Aple	9	18
	Central de Respaldo San Javier	VII	Constitución	Prime Energía	50	30
	Parque Solar Fotovoltaico La Acacia	VI	San Vicente Tagua Tagua	E-management	10	12
	Proyecto Uanta Norte 1	III	Diego de Almagro	Alen Walung S.A.	34	45
	Parque Solar Fotovoltaico La Frontera	VI	Loloi	Grenergy	5	5
	Proyecto Uanta Norte 2	III	Diego de Almagro	Alen Walung S.A.	68	90
	Parque Eólico Lomas de Duquenco	VIII	Los Angeles	WPD	59	200
	Parque Eólico El Nogal	VIII	Mulchen	El Nogal SpA	14	25
	Parque Eólico El Maitén	VIII	Laja	El Maiten SpA	24	40
	Parque Solar Samantha	RM	Til-til	Verano Capital	81	160
Marzo	Parque Solar Fotovoltaico Sol de Tarapacá	I	Pozo Almonte	First Solar	150	305
	CENTRAL HIDROELÉCTRICA HUEÑIVALES	IX	Curacautín	Energía Llaima	15	48
	Minicentral Hidroeléctrica Los Presidentes	RM	Peñalolén	Asociación de Canalistas del Maipo	1	5
				Total	2,137	8,516
	Planta Fotovoltaica Alhué	RM	Alhue	Grenergy	20	32
	Planta de Concentración Solar de Potencia Tamarugal Solar	I	Pozo Almonte	SolarReserve	390	2,700
	Parque Solar Qangña	I	Pozo Almonte	Qangña SpA	80	107
Abril	Parque Solar Fotovoltaico El Castaño	VI	Peumo	E-management	9	12
	Planta Fotovoltaica Almeyda	III	Chañaral-Diego de Almagro	Acciona	60	101
	Parque Eólico Piedra Amarilla	VIII	Mulchen	Soc Vientos de Renaico	69	118
	Planta Fotovoltaica Jahuel	V	Santa María	Chester Solar	9	16
	PROYECTO "CENTRAL HIDROELÉCTRICA DEL RÍO CHAICA" ***	X	Puerto Montt	HIDROELÉCTRICA LUMEN SA	7	15
				Total	645	3,101
	Sol de Vallenar	III	Vallenar	Viento Verde	250	620
Abril	Proyecto Fotovoltaico Elena	II	María Elena	Iberélica	446	535
	Parque Eólico Victoria	IX	Victoria	Parque Eólico Victoria SpA	259	550
	Central de Generación Eléctrica a Gas Teno	VII	Teno	Energía Latina	58	50
	Planta Fotovoltaica El Paular	VII	Talca	Chester Solar	9	20
	Parque Solar Fotovoltaico El Laurel	RM	RM	El Monte	10	13
	Modificación Central de Pasada Dos Valles	VI	San Fernando	Hidroeléctrica Dos Valles SpA	6	11
	Parque Eólico Buenaventura	VIII	Negrete	Petroquim	18	35
				Total	1,056	1,834
				Total YTD	3,334	13,132

Listado Proyectos de Generación Aprobados en el SEIA durante el 2016

	Nombre	Región	Comunas	Titular	Potencia (MWs)	Inversión (MMU\$)
Enero	Central Hidroeléctrica Chupallar	VII	Colbún-Linares	Besalco	19	50
	Aprovechamiento Energético Biomasa Agrícola	IX	Freire	Rakun	30	85
	Parque Eólico El Arbol	VIII	Lebu	Besalco	10	20
	Planta Fotovoltaica Cachiyuyo	III	Vallenar	Imelsa	50	73
	Proyecto Eólico La Cabaña	VIII y IX	Angol-Collipulli-Mulchén-Renaico	LAP	106	240
	Planta Fotovoltaica Maitenes	VI	Marchihue	Maitenes Solar Spa	9	20
	Planta PV Cerro Dominador	II	María Elena	Abengoa	100	200
	Cogeneración de energía con excedentes de gas, CAP Acero	VIII	Talcahuano	CAP	3	4
Febrero	Planta Fotovoltaica Marchigüe	VI	Marchihue	Grenergy	9	18
	Planta Fotovoltaica La Esperanza	VI	Marchihue	Grenergy	9	18
	Cielos de Tarapacá	I	Pozo Almonte	Valhalla	600	1,000
	Mini Central Hidroeléctrica de Pasada Cipresillos	VI	Machalí	Cipresillos	12	19
Marzo	Parque Eólico Los Trigales	IX	Ercilla	Inerco	155	300
	Proyecto Campos Sol del Norte	III	Diego de Almagro	Alen Walung	186	489
Abril	Parque Eólico Cerro Tigre	II	Antofagasta	Andes Mainstream	264	634
	Parque Eólico Los Olmos	VIII	Mulchén	Inversiones Bosquemar	129	298
	Ampliación planta de generación eléctrica a base de GNL	VIII	Los Angeles	HBS Gas Natural Licuado S.A.	7	1
Total					1,697	3,468