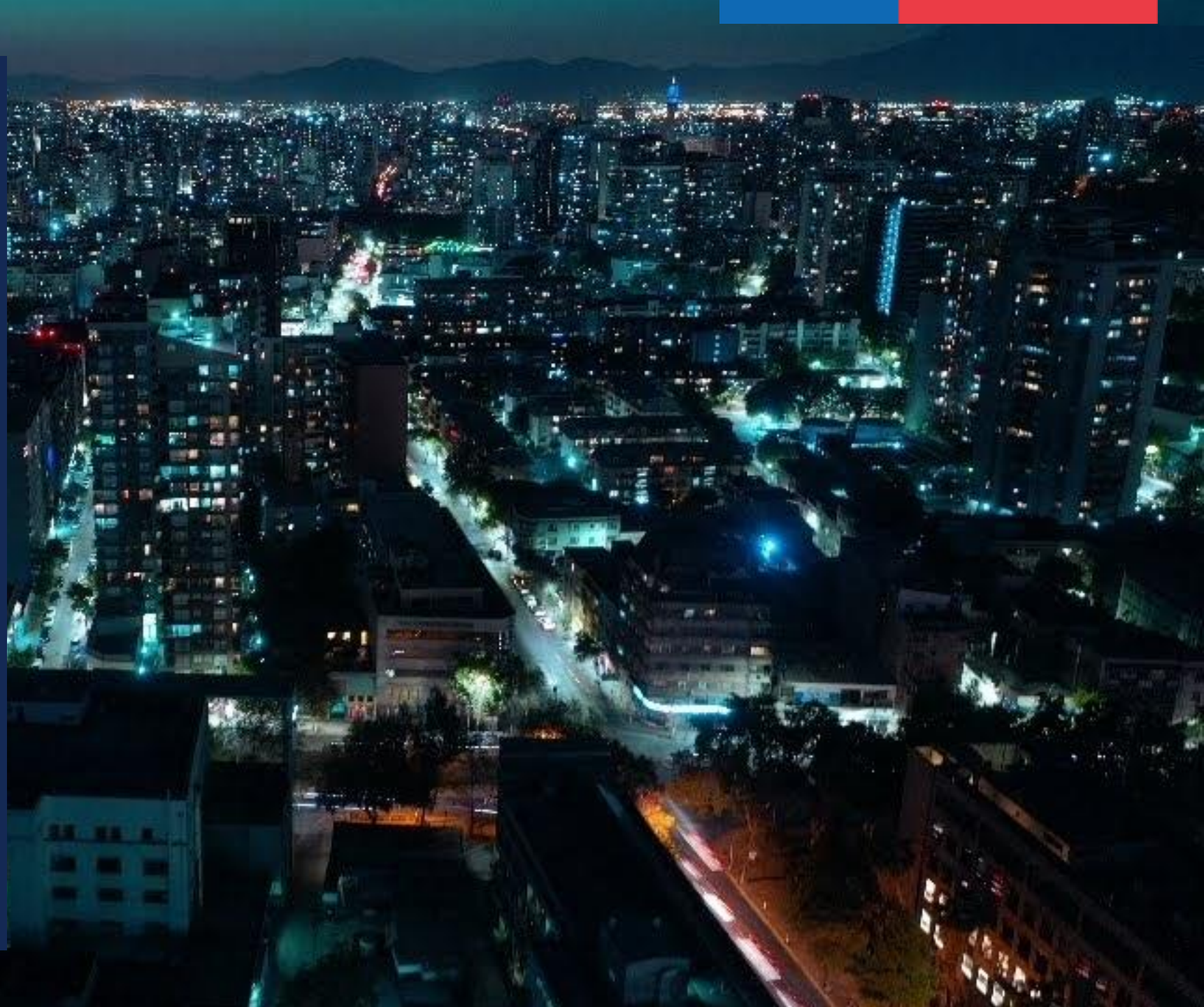




CNE | COMISIÓN
NACIONAL
DE ENERGÍA

Mesa de Trabajo Reglamento de Potencia

Ministerio de Energía
Comisión Nacional de Energía
2020



Presentación Participantes

inodú
energy & sustainability



APEMEC
Asociación de Pequeñas y Medianas
Centrales Hidroeléctricas



energiE.



Expectativas de la mesa: www.menti.com Código: 10 69 13 2

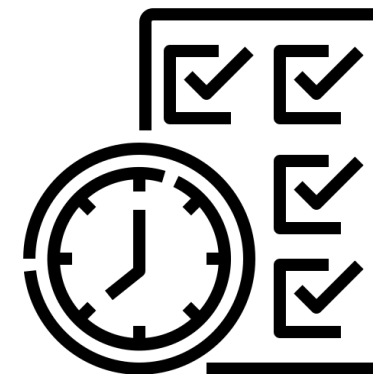
Objetivos del Proceso

Contar con las distintas opiniones y promover un espacio de diálogo para explorar soluciones



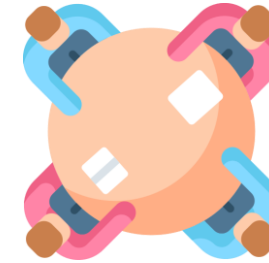
Alcanzar los objetivos de la Mesa en los plazos definidos

Mantener un ambiente de respeto y diálogo constructivo



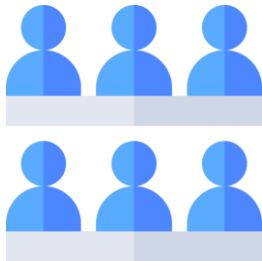
Invitación

Mesa de trabajo consultiva, donde se busca capturar la diversidad de opiniones



Se trabajará sobre una propuesta conceptual, no sobre un texto

Todas las opiniones e información de la Mesa quedarán registradas en actas



Luego de la mesa, el Ministerio elaborará una propuesta de reglamento y continuará el proceso participativo con la Consulta Ciudadana

Programación



Sesión inicial: Descripción del proceso y presentación de diagnóstico



Visión del sector: Presentaciones de cada institución y espacio de diálogo



Sesiones temáticas: Propuestas de regulación y espacio de diálogo

Octubre						
Lu	Ma	Mi	Ju	Vi	Sa	Do
			1	2	3	4
5	6	7	8	9	10	11
12	13	14	15	16	17	18
19	20	21	22	23	24	25
26	27	28	29	30	31	
Noviembre						
Lu	Ma	Mi	Ju	Vi	Sa	Do
						1
2	3	4	5	6	7	8
9	10	11	12	13	14	15
16	17	18	19	20	21	22
23	24	25	26	27	28	29
30						

Orden presentación	martes 20 de octubre desde 15 a 17 horas	jueves 22 de octubre desde 9 a 11 horas	martes 27 de octubre desde 15 a 17 horas	jueves 29 de octubre desde 15 a 17 horas
1	Inodu	USM	Energie	Enel
2	Generadoras de Chile	AES Gener	Inkia Energy	ACENOR
3	ACERA	ACSP	Transmisoras AG	Colbún
4	Consejo Minero			

Opiniones: www.menti.com Código: 10 69 13 2



Instancias de Participación

23 instituciones (Asociaciones gremiales, consultoras, academia y sector público)



23 representantes



135 participantes

Puede administrar el tiempo disponible para su institución

Puede utilizar parte del tiempo de su institución para dar su opinión oralmente

Puede dejar sus consultas por escrito en el chat de cada sesión

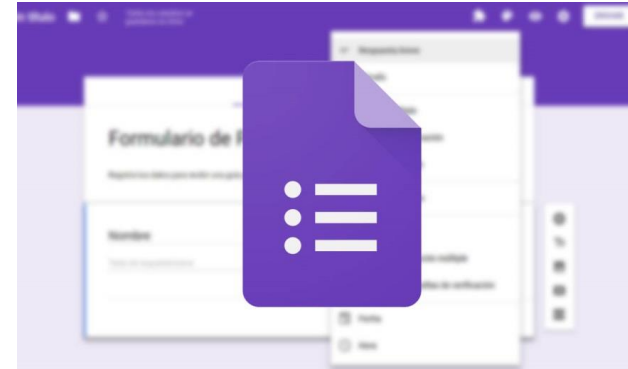
Puede incorporar sus opiniones al Mural para crear un esquema que contenga todas las visiones del sector

Puede responder un formulario con la información y conclusiones clave de cada sesión

Herramientas de Participación



Sesiones de trabajo para mantener un diálogo, tanto oral como escrito



Formularios al final de cada sesión para recopilar las principales conclusiones de cada participante

Mural que permitirá contar con un esquema que recoja las opiniones de todos los participantes



Consultas y encuestas a lo largo de cada sesión para recopilar opiniones



Opiniones: www.menti.com Código: 81 25 61



Marco para el diálogo

- **Respeto y aprecio por la diversidad**
 - Todos tenemos que poder hablar y ser escuchado (levantar la mano digital; respetar los tiempos)
 - Reconocer y valorar las diferentes posiciones y opiniones.
 - Debemos decirnos las cosas con respeto para que sea una conversación constructiva
- **Participativo y propositivo**
 - Centrarnos en los temas de discusión y no desviarnos
 - Se busca una conversación ágil y participativa que lleve a resultados
- Dialogar desde la **buena fe**, con la intención de llegar a acuerdos
 - Intentaremos encontrar propuestas consensuadas
 - Si no se logra, intentaremos transmitir la menor cantidad posible de posiciones (2?)
 - En disensos: se transmitirá quiénes (institución) adhieren a cada posición
- **No hay vocerías ni difusión de lo discutido:** Durante el funcionamiento de la mesa, se solicita que nadie hable públicamente en representación de la mesa.
- Las sesiones serán grabadas y serán difundidas en el sitio web del Ministerio.
- Los miembros de la Mesa se comprometen a **participar del proceso** durante su duración

Reglas de Participación



Cada sesión se dividirá en un bloque expositivo y en un bloque de conversación



Durante el bloque expositivo, se permiten opiniones y consultas por escrito (Mural y chat)



Durante el bloque de conversación, cada representante deberá solicitar la palabra



Cada representante tendrá un tiempo máximo para realizar su intervención, y podrá ceder parte de su tiempo a otros participantes



El Mural se encontrará disponible a lo largo de toda la sesión para que todos los participantes puedan incorporar sus opiniones



El chat de zoom se encontrará disponible a lo largo de toda la sesión para que todos los participantes puedan incorporar sus consultas



Opiniones: www.menti.com Código: 81 25 61





CNE | COMISIÓN
NACIONAL
DE ENERGÍA

Mesa de Trabajo Reglamento de Potencia

Ministerio de Energía
Comisión Nacional de Energía
2020

